



「今できることを精一杯」

副校長 山内 江美

3月2日から始まった緊急事態宣言による臨時休業措置も、ようやく先週で宣言終了となり、本日をもって学校が再開されることとなりました。3月を除いたこの間、子どもたちは、4月6日の始業式・入学式、そして5月28日・29日の臨時登校日の2日間以外は、学校に来ることもできずに過ごすこととなってしまい、どれほどの不安・不満を感じていたことでしょうか。

教職員も、毎週1回の電話連絡や課題配布の際のお便り、動画配信などで何とか子どもたちと学校とを繋ごうとしていましたが、フォローには限界を感じていたところです。保護者の皆様には、度重なる電話の着信や課題配布時の来校依頼、何度も送られてくるメール配信などでご迷惑をおかけしたことと思います。これを機に、情報発信の手段と情報取得の手段について、今回の反省を踏まえた改善が図られればと思います。

さて、学校は再開となりましたが、通常の活動は当面先送りとなりそうです。目に見えない「新型コロナウイルス感染症」との闘いでもあるため、本来の学校の醍醐味である集団での活動やグループ活動などに制限がかかります。一番の懸念は給食の時間の過ごし方です。一人一人向かい合わずに黙って食べることはもちろんですが、配膳の際の密を避けることや、給食当番の実施の有無など、しばらくはイレギュラーな対応をすることとなります。行事等については、杉並区の方針を受けての中止・延期の判断となりますので、今後出される配布物等をご確認ください。

毎朝の登校時の昇降口での混雑緩和に向けて、ご家庭の協力が何よりも必要となります。昨年度の様子を見ても、8時10分の開門より前に登校する児童が多いため、ピロティに溜って密となります。学校としましても密にならない工夫を考えておりますが、1学期いっぱい朝遊びも実施しないため、決められた時間内に登校できるよう送り出しをお願いいたします。しばらくの間は、お子さんが何時に学校に着いたのかを聞いていただくと(2年生以上)、家を出る目安が把握できるかと思います。分散登校が終わる2週目には、ちょうどよい時刻に家を出ることができるとよいですね。

安心して学校に通える日が来るまで、保護者・地域の皆様のご理解とご協力を得ながら、子どもたちへのよりよい教育活動のために、教職員一同、今できることを精一杯やっていきたいと思っております。

** 今月の目標 **

生活

- ・学校のきまりを守りましょう
- ・清潔に過ごしましょう

保健

- ・歯を大切にしましょう

給食

- ・よくかんで
食べましょう

学校再開後の方針について

新型コロナウイルス感染拡大防止のための学校臨時休業により授業日数が削減され、保護者のみなさまもご心配されていることと思います。また、再開後も密集をできるだけ避ける形で教育活動を進めていく必要があります。杉並区では、夏休みを3週間程度短縮するとともに土曜授業を月2回実施することで、授業日数を一定程度確保し、今年度の学習内容が実施できるようにすることになりました。これらのことにより、今年度の学習や行事予定を以下のように変更させていただきます。

- ・1学期の終業式を7月31日（金）、2学期の始業式を8月25日（火）とします。
- ・6月、9月、10月、11月、12月、1月、2月に土曜授業を増やします。これに伴い4月に配布した土曜授業の日程が変更になります。
- ・学校行事については、1学期は中止します。2学期以降についても、運動会、学芸会など、密集を避けるためにはこれまでのやり方では実施が難しい行事があり、実施を見合わせることも含めて検討していくため行事予定は空欄になっています。授業の発展となる行事を各学年で実施するなど、感染状況を見ながら工夫していきます。なお、音楽鑑賞教室、6年演劇鑑賞教室、連合運動会、連合音楽会、連合作品展については中止となります。
- ・1学期の保護者会、学校公開は中止します。移動教室説明会については別途連絡します。
- ・今後の感染状況等によって、さらに変更になることもありますのでご承知おきください。

新しい学校生活に向けて(1学期中)

6月からの学校生活では、今までの生活スタイルを変えていく必要があります。子どもたちの健康を守っていくために以下のような取組を行っていきます。ご家庭の皆様にご協力いただくこともありますので、新しい学校生活に少しでも早く慣れていくように一緒に取り組んでくださるようお願いいたします。

【三密を避けるために】

(1) ソーシャルディスタンスを保つようにします。

①教室での座席の間隔をとります。(座席を離して学習します。)

②校内の水道やトイレ、保健室の前には「足跡」を貼り、間隔がとれるようにします。

(2) 換気の徹底をします。

授業の合間には窓を開け、換気を行います。

(3) 1学期の朝会、集会は放送で行います。

全校朝会や集会、学年を越えて集まる活動等は、原則中止します。

(4) 6年3組・4組は、教室が狭いため、6月8日（月）より地下の家庭科室・算数ルームに移ります。

【子供たちへの啓発・指導】

ウイルスについての知識、予防するための行動、新しい学校生活の過ごし方等を学年に応じて全学級で指導をしていきます。手洗いの効果や重要性についても指導していきます。

3年生以上に配布しているタブレットPCは貸し借りしないように指導していきます。

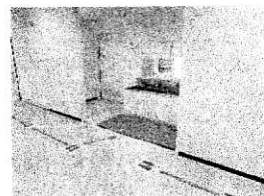
そのほかにも、

(1) 掃除の時間の進め方（ごみの取り扱い等）

(2) 給食の時間の進め方（配膳、喫食、片付け等）

(3) 休み時間の過ごし方

など、学年や場面に応じて指導していきます。



【保護者の皆様へお願い】

- (1) ウォータークーラーを使用禁止にしますので、水筒（水かお茶）を持たせてください。
 - (2) 安全管理上、遅刻や欠席の場合は、8時15分までに学校に電話連絡をしてください。（連絡帳は使用しません。）
 - (3) 児童には必ずマスクを着用させ、予備のマスクをランドセルに入れてください。
 - (4) 毎日、清潔なハンカチ（タオル）、ランチョンマットを持たせてください。
 - (5) 午前8時10分から8時25分の間に到着するように登校させてください。
- ※この時間なら、校庭で待たずに入れます。

保健室での取り組み

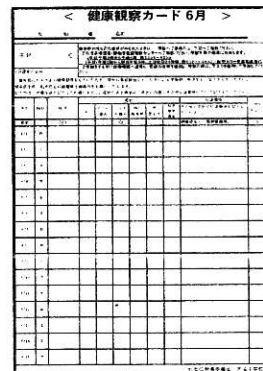
【健康観察について】

- (1) 6月も引き続き、健康観察カードを配布します。

- ①毎朝お子さんの検温と健康観察をお願いします。
- ②結果は健康観察カードに記載して、登校時にお子さんに必ず持たせてください。
- ③毎朝登校時に教職員がカードの確認を行います。
- ④朝から体調がすぐれない場合は、登校を控え、自宅で休養してください。

学年ごとに色が異なります。

1年生のみクラス別カラーです。

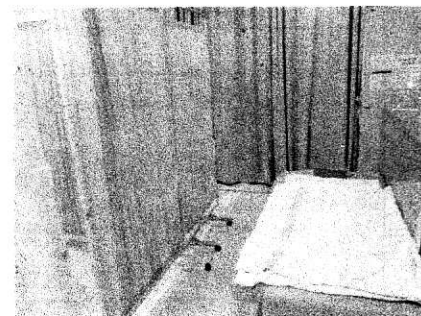


学年	クラス	氏名	検温	健康観察

【保健室来室者の対応】

- (1) けがや気分不良の児童は保健室、発熱や体調不良の児童は教育相談室と、症状別に教室を分けて対応します。
- (2) 登校後、お子さんの具合が悪くなった場合は、速やかにマスクを二重に着用させ、他のお子さんとは別室で養護教諭が対応します。
- (3) 発熱や体調不良の場合は、お迎えをお願いします。保護者の方は日中、連絡がとれるようにしておいてください。

※教育相談室を発熱者の対応に使用するため、スクールカウンセラーの面談は地下の開放更衣室、あまめま教室は3階多目的室で行います。



消毒研修を行いました

【校内の消毒体制】

- 毎日、児童の下校完了後に教職員による校舎内の消毒を実施します。
学校が再開するにあたり、教職員は学校薬剤師の大成みつ美先生から消毒の研修を受けました。
どこを重点的に消毒した方がいいのか、どの様に拭くといいのか、手の洗い方などを教わりました。
- ・スイッチや取っ手、水道の蛇口などの共有部分の消毒は特に念入りに行う。
 - ・消毒は一方向に、隙間をつくらないように拭く。
 - ・換気をしっかりと行いながら消毒をする。

など、教わったことを生かし、毎日消毒を行っていきます。



お子さんがマスクを忘れた場合は貸し出しますが、その際は後日新しいものを返却願います。





6月の行事予定



1	月	分散登校(始)
2	火	分散登校
3	水	分散登校
4	木	分散登校 安全指導
5	金	分散登校(終)
6	土	
7	日	
8	月	午前授業 全校朝会 給食費引き落とし日
9	火	午前授業
10	水	通常時間割始 午前授業 給食始
11	木	
12	金	(開校記念日)※授業日です
13	土	土曜授業
14	日	
15	月	全校朝会 あまぬま教室質問会(15:30/アリーナ)
16	火	フォローアップ
17	水	委員会①
18	木	
19	金	避難訓練(2h)
20	土	
21	日	
22	月	全校朝会 あまぬま教室始 ハピスタジュニア(3年)
23	火	フォローアップ 個人面談希望調査用紙配布
24	水	午前授業
25	木	
26	金	
27	土	土曜授業
28	日	
29	月	全校朝会 個人面談希望調査〆切
30	火	フォローアップ

<お知らせ>

新しく年間行事予定を配付しました。
土曜授業が月に2回程度に増えてい
ます。夏休み期間なども変更になっていま
す。また変更がある可能性もありますの
で、ご了承ください。

【分散登校時の時程】

	Aグループ	Bグループ
登校時刻	8:10~ 8:25	10:25~10:40
授業	8:35~10:00	10:50~12:15
下校	9:50~10:10	12:05~12:25

※密を避けるため、下校時刻に幅を持たせています。

6月の朝遊びカレンダー

日	月	火	水	木	金	土
	1	2	3	4	5	6
7	8	9	10	11	12	13
14	15	16	17	18	19	20
21	22	23	24	25	26	27
28	29	30				

※7月も朝遊びはありません。

「遊びと憩いの場」についての校庭開放
は、6月15日から再開します。

団体への開放(屋外)は、7月1日か
ら再開します。施設開放(屋内)の再開
は未定になっております。

学校運営協議会コーナー

5月の学校運営協議会はオンラインミーティングを行いました!

天沼小学校運営協議会では、学校運営および運営に必要な支援に関して協議を行い、地域とともにある学校作りを推進しています。

新型コロナウイルス感染症に関する緊急事態宣言が延長され、休校措置が5月末までのため、運営協議会初のオンラインミーティングを開催しました。今後どのような状況であっても、情報の共有、支援への協議などが行えるように環境を整えました。

初めて体験する委員も多い中、無事にミーティングを行うことができ、学校の現状と学校再開後の運営に関しての情報を共有しました。

来月の運営協議会は6月16日(火)10時からの予定です。

令和2年度 天沼小学校 年間行事予定案(2020.5.27改)

日	曜	4月	5月	6月	7月	8月	9月	
1	水	↑	金	↑	月 分散登校	水	土 夏季休業日始	火 <small>2年こだま1組保護者会/5時間授業</small>
2	木	春季休業	土		火 分散登校	木	日	水 午前授業
3	金	↓	日		水 分散登校	金	月	木 移動教室5 <small>1年こだま2組保護者会/5時間授業</small>
4	土		月		木 分散登校	土	火	金 移動教室5 3年金曜6時開始 4年保護者会/5時間授業
5	日		火		金 分散登校	日	水	土
6	月	始業式・入学式	水		土	月	木	日
7	火	↑	木		日	火	金	月 3年保護者会
8	水		金		月 午前授業	水 午前授業	土	火
9	木		土		火 午前授業	木	日	水 午前授業 移動教室6 5年保護者会
10	金		日		水 午前授業 給食始	金	月 山の日	木 移動教室6
11	土		月		木	土 土曜授業	火 学校閉庁日始	金 移動教室6
12	日		火		金 (開校記念日)	日	水	土 土曜授業
13	月		水		土 土曜授業	月	木	日
14	火	臨時休業	木 臨時休業		日	火 個人面談期間始	金 学校閉庁日終	月 ICT授業公開
15	水		金		月 amahama教室質問会	水 午前授業 移動教室説明会5(オンライン)	土	火 6年保護者会/5時間授業
16	木		土		火	木	日	水
17	金		日		水	金 移動教室説明会6(オンライン)	月	木
18	土		月		木	土	火	金
19	日		火		金	日	水	土
20	月		水		土	月	木	日
21	火		木		日	火	金	月 敬老の日
22	水		金		月	水 午前授業	土	火 秋分の日
23	木		土		火	木 海の日	日	水 午前授業
24	金		日		水 午前授業	金 スポーツの日	月 夏季休業日終	木 生活科見学1
25	土		月		木	土	火 始業式 下校12:15	金
26	日		火		金	日	水 給食始	土 土曜授業
27	月		水		土 土曜授業	月 午前授業	木	日
28	火		木 臨時登校日(2~6年・こだま)		日	火 午前授業	金	月
29	水		金 臨時登校日(1年)		月	水 午前授業	土	火
30	木		土		火	木 午前授業 個人面談期間終	日	水
31			日			金 終業式 下校12:15	月 特時	

日	曜	10月	11月	12月	1月	2月	3月					
1	木		日	火	5時間授業 保護者会全(15:00~)	金	元日	月	月	社会科見学3		
2	金		月	水		土		火	火			
3	土		火	文化の日	木	日		水	水			
4	日		水	午前授業	金	月		木	木	5時間授業		
5	月		木		土	火		金	金	午前授業 保護者会全(14:00~)		
6	火		金	生活科見学予備日2	日	水		土	土			
7	水	午前授業	土	土曜授業	月	木	冬季休業日終	日	日			
8	木		日		火	金	始業式 下校12:15	月	月			
9	金		月		水	午前授業	土	火	火			
10	土	土曜授業	火	特時 就学時健診	木	社会科見学6	日	水	午前授業	水		
11	日		水		金	長縄記録会	月	成人の日	木	建国記念の日	木	
12	月		木		土	土曜授業 薬物乱用防止教室(0) 道徳授業地区公開講座	火	5時間授業 給食始	金		金	
13	火		金		日		水	土	土曜授業	土	土曜授業	
14	水		土		月		木	日	日			
15	木		日		火		金	月	午前授業12こ 新1年保護者会	月		
16	金		月		水		土	土曜授業 AKAの日 ICT授業公開	火		火	
17	土		火		木	午前授業	日	0	水		水	午前授業
18	日		水	午前授業	金		月	木	持久走記録会456	木	午前授業	
19	月		木		土		火	金	持久走記録会123こ	金		
20	火	午前授業	金		日		水	午前授業	土		土	春分の日
21	水	午前授業	土	土曜授業	月		木	日	日		日	
22	木		日		火		金	午前授業	月		月	午前授業12346
23	金		月	勤労感謝の日	水	午前授業	土	校内書初め展(土日開催)	火	天皇誕生日	火	特時1234 給食終 卒業式予行56
24	土	土曜授業 引渡訓練	火		木	午前授業	日		水	午前授業	水	修了式 下校12:15
25	日		水		金	午前授業 給食終	月		木		木	卒業式
26	月		木	社会科見学4	土	終業式(1h) 下校12:15	火	社会科見学5	金		金	春季休業日始
27	火	生活科見学2	金		日		水	5時間授業	土	土曜授業	土	
28	水	午前授業	土		月	冬季休業日始	木	校内百人一首大会	日		日	
29	木		日		火		金				月	
30	金		月		水		土	土曜授業			火	
31	土				木		日				水	